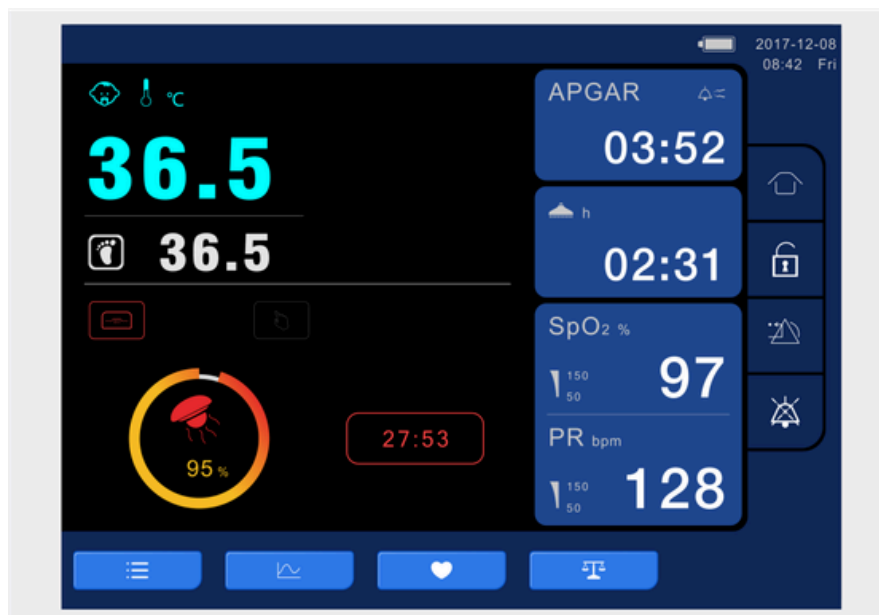


# CUNA RADIANTE

## HKN500AB





## Pantalla LCD

Se utiliza una pantalla táctil LCD de 8", de gran carácter, claramente visible a larga distancia, lo que facilita el funcionamiento y la observación del personal médico; Función de monitoreo de oxígeno en sangre del pulso masimo, que puede medir eficazmente el pulso de oxígeno en la sangre bajo baja perfusión y movimiento corporal;

Mantener el silencio con una función de silencio de alarma sin contacto para mantener un entorno de cuidados limpio y tranquilo.

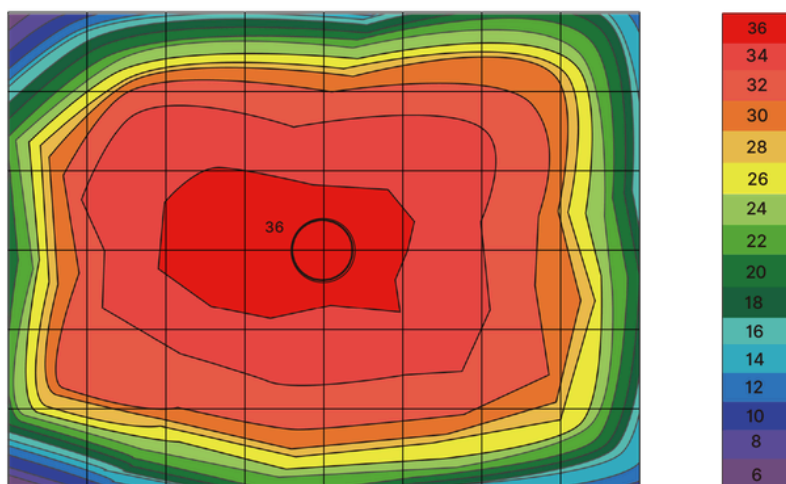
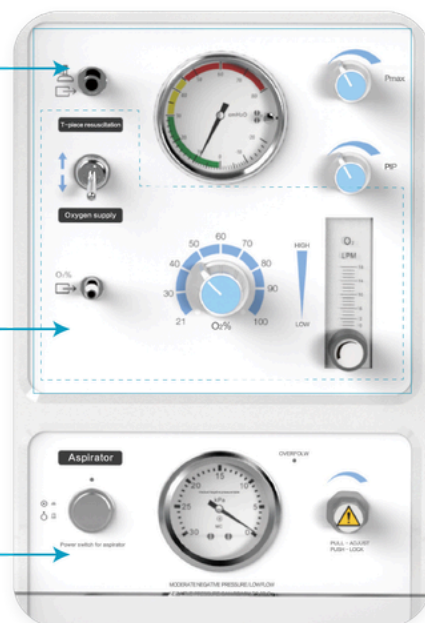
## Reanimación respiratoria

- Dispositivo de resucitador infantil con pieza en T: Proporcionar una presión inspiratoria máxima (PIP) segura, estable y controlable, con una presión positiva al final de la espiración (PEEP) constante para ayudar a establecer la capacidad residual funcional (CRF) y mejorar la distensibilidad pulmonar y proporcionar un manejo de ventilación de reanimación respiratoria seguro y eficaz para bebés prematuros;
- Dispositivo de succión a presión negativa: Proporcionar una mezcla de aire-oxígeno controlada con precisión a pacientes que requieren suministro de oxígeno; como dispositivo de suministro de gas para su uso junto con otros sistemas clínicos de terapia respiratoria (como, nCPAP, HFNC);
- Dispositivo de mezclador de aire/oxígeno médico: Especializado en desobstrucción de vías respiratorias neonatales.

Dispositivo combinado de reanimación T (Opcional)

Dispositivo de mezcla aire-oxígeno (Opcional)

Dispositivo de succión a presión negativa (Opcional)



Distribución de la radiación térmica

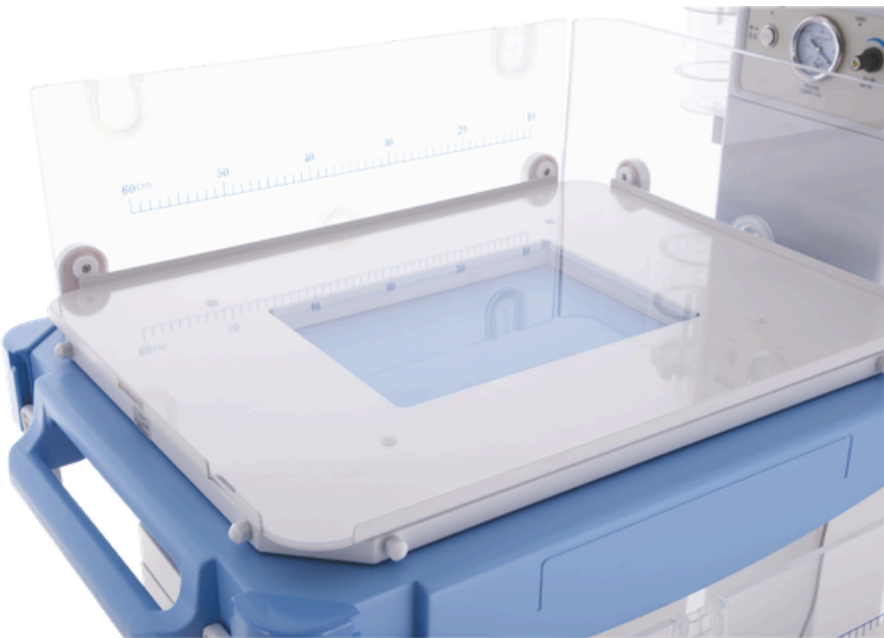
## Caja de radiación

El área de radiación es más concentrada, lo que garantiza que el colchón se caliente uniformemente y evita que el personal de enfermería circundante se sienta sobrecalentado.



## Cuna eléctrica

El ángulo de inclinación de la cuna puede controlarse fácilmente pulsando el botón basculante eléctrico.



## Sistema de pesaje

Sistema de pesaje incorporado, fácil de medir el peso del paciente y controlar los cambios de tendencia de peso.



[www.inbio.com.ar](http://www.inbio.com.ar)

3492 710250

[ventas@inbio.com.ar](mailto:ventas@inbio.com.ar)

---

**Inbio**<sup>25</sup>  
AÑOS