

FABRICACIÓN PROPIA VACCURE

Equipo de terapia de cicatrización asistida por vacío



TERAPIA DE CIERRE ASISTIDO POR VACÍO

Es un sistema no invasivo y dinámico que ayuda a promover la cicatrización mediante la aplicación de presión negativa en el lugar de la herida, favoreciendo la reducción del área de la herida, eliminando el exceso de fluidos y estimulando la granulación.

Diseñado para utilizarse en internación común o en internación domiciliaria, en forma estacionaria. Está previsto para ser utilizado por personal médico entrenado en la aplicación de terapia de cicatrización asistida por vacío y por personal paramédico o de enfermería bajo supervisión directa de un médico. Puede ser usado en pacientes pediátricos y adultos.

- Vacío máximo: 250 hPa
- Peso: 2,2Kg
- Tamaño: 210 X 230 X 140 mm
- Potencia: 100 - 320V 50/60Hz 15W
- Alarmas: visual y auditiva
- Modos de trabajo: continuo e intermitente
- Fácil manejo
- Adaptable a cualquier canister del mercado
- Batería de 8 horas de duración

anmat

APROBADO POR A.N.M.A.T
PM 2230-1



Set con apósito de espuma antibacterial.
Disponibles en tamaño grande, mediano y pequeño.

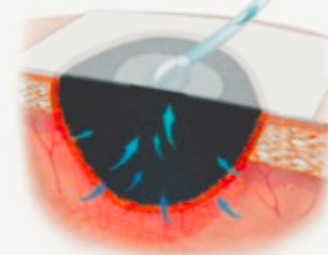
Bomba TPN



Canister



Tubo drenaje de fluidos



Apósito de sellado sobre la herida



www.inbio.com.ar

3492 710250

ventas@inbio.com.ar

Rivadavia 370 - Rafaela, Santa Fe

Inbio²⁵
AÑOS