

FABRICACIÓN PROPIA

VACCURE H

Equipo de terapia de cicatrización asistida por vacío



TERAPIA DE CIERRE ASISTIDO POR VACÍO

Es un sistema no invasivo y dinámico que ayuda a promover la cicatrización mediante la aplicación de presión negativa en el lugar de la herida, favoreciendo la reducción del área de la herida, eliminando el exceso de fluidos y estimulando la granulación.

VACCURE-H está diseñado para utilizarse dentro de la institución de salud, en forma estacionaria.

Está previsto para ser utilizado por personal médico entrenado en la aplicación de terapia de cicatrización asistida por vacío y por personal paramédico o de enfermería bajo supervisión directa de un médico. Puede ser usado en pacientes pediátricos y adultos.

- Vacío máximo: 250 hPa
- Peso: 2,2Kg
- Tamaño: 210 X 230 X 140 mm
- Potencia: 100 - 320V 50/60Hz 15W
- Alarmas: visual y auditiva
- Modos de trabajo: continuo e intermitente
- Fácil manejo
- Adaptable a cualquier canister del mercado
- Batería de 8 horas de duración

Set con apósito de espuma antibacterial.

Disponibles en tamaño grande, mediano y pequeño.



anmat
APROBADO POR A.N.M.A.T
PM 2230-1

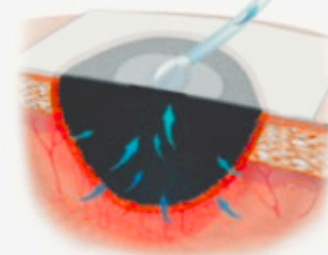


Bomba TPN



Canister

Tubo drenaje de fluidos



Apósito de sellado sobre la herida



www.inbio.com.ar

3492 710250

ventas@inbio.com.ar

Rivadavia 370 - Rafaela, Santa Fe

Inbio²⁵
AÑOS